

FORMAT INPUT DATA KEGIATAN PEMETAAN SWADAYA (PS)

KMW : XI
 KORKOT : 02 (Kab. Lebak)
 KELURAHAN : Warunggunung
 BULAN : Maret 2005

FORM 0302-02

NO	TANGGAL (dd-mm-yy)	LOKASI *)	TINGKAT **)	CAKUPAN PESERTA		TGL. ENTRY ONLINE ***)
				LAKI-LAKI	PEREMPUAN	
1	3/3/2005	Balai Desa	2	56	23	
2	7/3/2005	RT 06 RW 03	1	23	15	
3	7/3/2005	RT 08 RW 04	1	19	14	
4	8/3/2005	RT 05/03	1	31	12	
5	9/3/2005	RT 01/01	1	25	18	
6	9/3/2005	RT 02/01	1	29	22	
6				183	104	10/3/2005
1	10/3/2005	RT 03/RW02	1	19	21	
2	12/3/2005	RT 04/02	1	20	26	
3	16/3/2005	RT 09/04	1	34	26	
4	18/3/2005	RT 10/04	1	18	23	
5	18/3/2005	RT 11/05	1	32	17	
6	19/3/2005	RT 12/05	1	18	19	
12				324	236	20/3/2005
1	20/3/2005	RT 07 RW 03	1	27	15	
2	25/3/2005	Balai Desa	2	82	38	
14				616	393	27/3/2005
JUMLAH KK MISKIN YANG TERPETAKAN. ****)					560	
					560	27/3/2005

Ket: *) Lokasi harap diisi dengan nomor RT/RW atau nama Dusun/Lingkungan sebagai identifikasi tempat.

) Tingkat diisi dengan angka **1 atau **2** (1 = RT/RW/Dusun/Lingkungan, 2 = Kelurahan)

***) Pada periode tertentu (berkala) progres kegiatan dijumlah dan dientry di SIM ONLINE

****) Diisi data KK Miskin berdasar hasil Pemetaan Swadaya.

Tanggal, 27/03/2005
 Diserahkan oleh:

Tanggal, / /20
 Diverifikasi oleh:

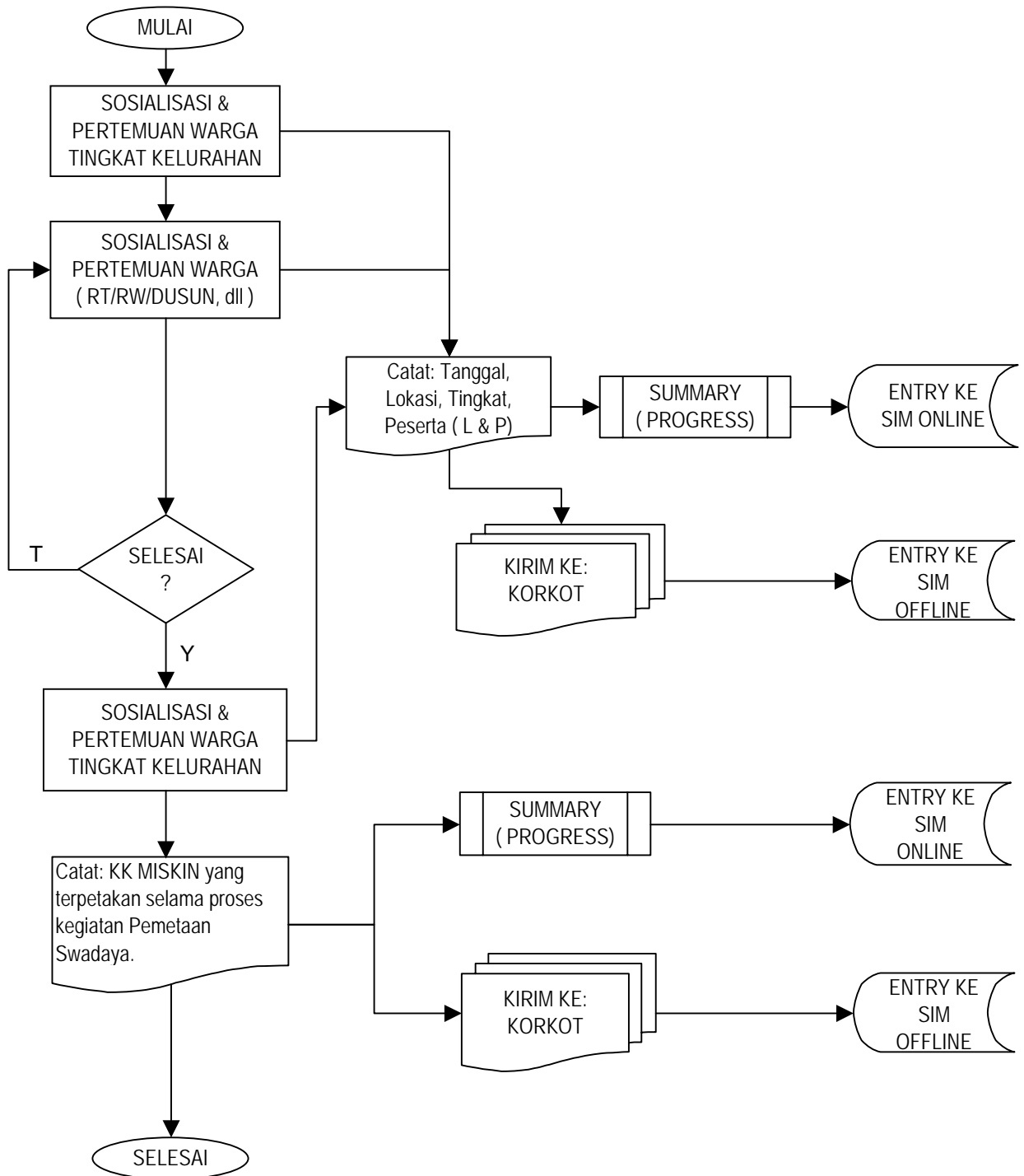
Tanggal, / /20
 Di entry oleh:

Tim Fasilitator

Korkot 02

Tim Fasilitator/Asmandat

DIAGRAM ALIR PROSES KEGIATAN PEMETAAN SWADAYA



SOP PENCATATAN DATA SIM PROSES KEGIATAN PEMETAAN SWADAYA (PS)

1. SOSIALISASI & PERTEMUAN WARGA TINGKAT KELURAHAN

Data yang dicatat adalah data kegiatan sosialisasi dan/atau pertemuan warga yang dilaksanakan ditingkat kelurahan. Dalam diagram alir terdapat 2 (dua) pertemuan warga ditingkat kelurahan, yaitu pada saat awal dan akhir kegiatan. Jika terjadi pertemuan ditingkat kelurahan lebih dari 2 (dua) kali, maka pencatatannya disesuaikan dengan keadaan sebenarnya (lebih dari 2 kali).

Data dicatat dalam **FORM 0302-02**, dan cara pengisian dapat dilihat dalam contoh pengisian **FORM 0302-02**

2. SOSIALISASI & PERTEMUAN WARGA TINGKAT RT/RW/Dusun/Lingkungan

Data yang dicatat adalah data kegiatan sosialisasi dan/atau pertemuan warga yang dilaksanakan ditingkat RT, RW, Dusun, Lingkungan, atau wilayah yang setingkat atau sepadan dengan tingkatan tersebut. Dalam diagram alir digambarkan bahwa kegiatan ditingkatkan tersebut dilakukan berulang, dengan maksud semua RT, RW, Dusun, Lingkungan, dst dilakukan kegiatan sosialisasi & pertemuan warga dalam rangka kegiatan Pemetaan Swadaya.

Data dicatat dalam **FORM 0302-02**, dan cara pengisian dapat dilihat dalam contoh pengisian **FORM 0302-02**

3. KK MISKIN

Data yang dicatat adalah data KK Miskin yang berhasil dipetakan (disurvey) oleh Tim PS selama proses Pemetaan Swadaya berlangsung.

Data dicatat dalam **FORM 0302-02**, dan cara pengisian dapat dilihat dalam contoh pengisian **FORM 0302-02**

4. PENCATATAN DATA

Pencatatan data menggunakan Format yang telah disediakan **FORM 0302-02**. Format-format tersebut diisi oleh Tim Faskel pada bulan pelaksanaan kegiatan Pemetaan Swadaya berlangsung. Pada periode tertentu (maksimum dalam 2 minggu Tim Faskel melakukan UPDATE data secara ONLINE minimum 1 kali). Proses UPDATE pada bulan berjalan adalah dengan melakukan penjumlahan progress kegiatan yang telah dicatat dalam Form, kemudian di-entry-kan dalam SIM ONLINE. Untuk lebih jelas dapat melihat lembar contoh **FORM 0302-02**. Pada akhir bulan (tanggal yang disepakati), FORM-FORM yang telah diisi dengan hasil kegiatan diserahkan ke Korkot. Data detail dalam FORM yang belum di-entry oleh Tim Faskel, dilakukan pengentrian kedalam aplikasi SIM OFFLINE oleh Asmandat Korkot. Selanjutnya Korkot bertanggung jawab terhadap validasi data tersebut.

Jika dalam bulan sebelumnya kegiatan yang dilaksanakan belum selesai sedangkan Form-Form sudah diserahkan ke Korkot pada akhir bulan, maka Tim Faskel menyiapkan kembali Form yang diperlukan pada bulan berikutnya.

5. ENTRY KE SIM ONLINE

SUMMARY (hasil penjumlahan komulatif) progres hasil kegiatan pada periode tertentu dalam bulan berjalan di-entry-kan ke SIM ONLINE oleh Tim Faskel menggunakan aplikasi diweb (internet). Contoh SUMMARY dapat dilihat dalam lembar contoh **FORM 0302-02**, bagian yang dicetak **tebal**.

6. ENTRY KE SIM OFFLINE

DETAIL progres hasil kegiatan dalam bulan berjalan di-entry-kan ke SIM OFFLINE oleh Asmandat Korkot menggunakan aplikasi offline. Contoh DETAIL dapat dilihat dalam lembar contoh **FORM 0302-02**, bagian yang dicetak **miring**.