

REKAP INPUT DATA KEGIATAN PERSIAPAN MASYARAKAT (RKM)

KMW : XI
 KORKOT : 02 (Kab. Lebak)
 KELURAHAN : Warunggunung
 BULAN : Januari 2005

FORM 0301-02

| NO | TANGGAL (dd-mm-yy) | RELAWAN *) | | | TGL. ENTRY ONLINE ***) |
|----------|-----------------------|------------|-----------|-----------|---------------------------|
| | | JUMLAH | LAKI-LAKI | PEREMPUAN | |
| 1 | 25/1/2005 | 36 | 21 | 15 | |
| 1 | ===== | 36 | 21 | 15 | 27/1/2005 |
| | | | | | |
| | | | | | |
| | | | | | |
| | | | | | |
| | | | | | |
| | | | | | |
| | | | | | |
| | | | | | |
| | | | | | |
| | | | | | |
| | | | | | |
| | | | | | |
| | | | | | |

FORM 0301-03

| NO | TANGGAL (dd-mm-yy) | RELAWAN DILATIH **) | | | TGL. ENTRY ONLINE ***) |
|----|-----------------------|---------------------|-----------|-----------|---------------------------|
| | | JUMLAH | LAKI-LAKI | PEREMPUAN | |
| | | | | | |
| | | | | | |
| | | | | | |
| | | | | | |
| | | | | | |
| | | | | | |
| | | | | | |
| | | | | | |
| | | | | | |
| | | | | | |

Ket: *) Relawan yang pertama kali disepakati dalam pertemuan warga tingkat Kelurahan dalam rangka
 Persiapan Masyarakat & Relawan yang direkrut setelah itu (penambahan relawan baru).
 **) Relawan yang telah mendapatkan pelatihan oleh Tim Fasilitator dan jumlahnya tidak boleh
 melebihi jumlah relawan yang telah direkrut sebelumnya.
 ***) Pada periode tertentu (berkala) progres kegiatan dijumlah dan dientry di SIM ONLINE

Tanggal, 27/01/2005
 Diserahkan oleh:

Tanggal, / /20
 Diverifikasi oleh:

Tanggal, / /20
 Dientry oleh :

Asep W.
 Tim Fasilitator

Drs. Yusuf Helmi
 Korkot

Tim Fasilitator/Asmandat

REKAP INPUT DATA KEGIATAN PERSIAPAN MASYARAKAT (RKM)

KMW : XI
 KORKOT : 02 (Kab. Lebak)
 KELURAHAN : Warunggunung
 BULAN : Februari 2005

FORM 0301-02

| NO | TANGGAL (dd-mm-yy) | RELAWAN *) | | | TGL. ENTRY ONLINE ***) |
|----|-----------------------|------------|-----------|-----------|---------------------------|
| | | JUMLAH | LAKI-LAKI | PEREMPUAN | |
| 1 | <i>Sebelumnya</i> | 36 | 21 | 15 | |
| | | 36 | 21 | 15 | Bulan Januari |
| 1 | 2/2/2005 | 6 | 3 | 3 | |
| 2 | 9/2/2005 | 7 | 5 | 2 | |
| 3 | 15/2/2005 | 5 | 2 | 3 | |
| | | 54 | 31 | 23 | 16/2/2005 |
| | | | | | |
| | | | | | |
| | | | | | |
| | | | | | |
| | | | | | |
| | | | | | |
| | | | | | |

FORM 0301-03

| NO | TANGGAL (dd-mm-yy) | RELAWAN DILATIH **) | | | TGL. ENTRY ONLINE ***) |
|----|-----------------------|---------------------|-----------|-----------|---------------------------|
| | | JUMLAH | LAKI-LAKI | PEREMPUAN | |
| 1 | 21/2/2005 | 30 | 17 | 13 | |
| | | 30 | 17 | 13 | 25/2/2005 |
| | | | | | |
| | | | | | |

Ket: *) Relawan yang pertama kali disepakati dalam pertemuan warga tingkat Kelurahan dalam rangka
 Persiapan Masyarakat & Relawan yang direkrut setelah itu (penambahan relawan baru).
 **) Relawan yang telah mendapatkan pelatihan oleh Tim Fasilitator dan jumlahnya tidak boleh
 melebihi jumlah relawan yang telah direkrut sebelumnya.
 ***) Pada periode tertentu (berkala) progres kegiatan dijumlah dan dientry di SIM ONLINE

Tanggal, 26/ 02/2005
Diserahkan oleh:

Tanggal, / /20
Diverifikasi oleh:

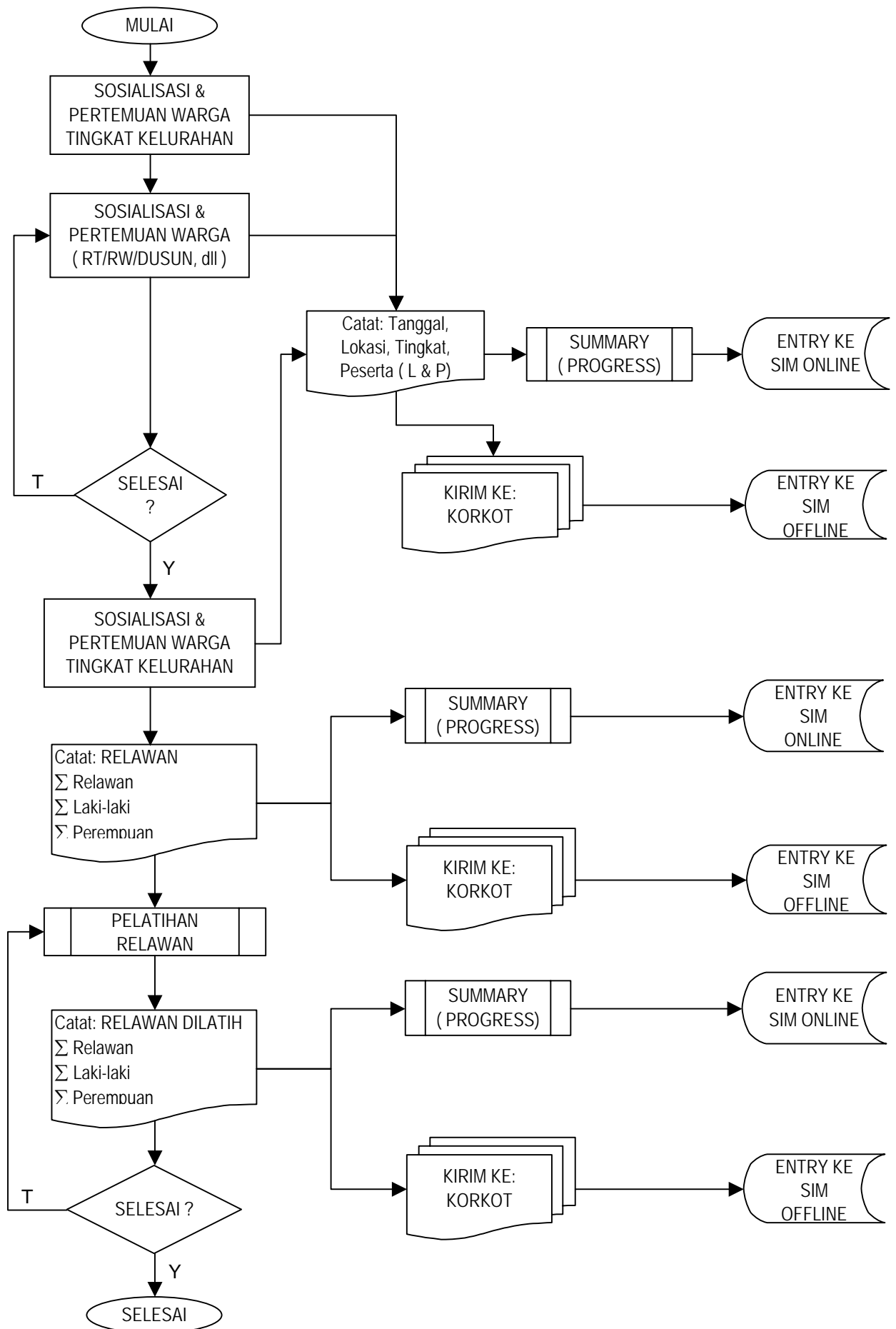
Tanggal, / /20
Dientry oleh :

Asep W.
Tim Fasilitator

Drs. Yusfik Helmi
Korkot

Tim Fasilitator/Asmandat

DIAGRAM ALIR PROSES KEGIATAN PERSIAPAN MASYARAKAT (RKM)



SOP PENCATATAN DATA SIM PROSES KEGIATAN PERSIAPAN MASYARAKAT (RKM)

1. **SOSIALISASI & PERTEMUAN WARGA TINGKAT KELURAHAN**

Data yang dicatat adalah data kegiatan sosialisasi dan/atau pertemuan warga yang dilaksanakan ditingkat kelurahan. Dalam diagram alir terdapat 2 (dua) pertemuan warga ditingkat kelurahan, yaitu pada saat awal dan akhir kegiatan. Jika terjadi pertemuan ditingkat kelurahan lebih dari 2 (dua) kali, maka pencatatannya disesuaikan dengan keadaan sebenarnya (lebih dari 2 kali).

Data dicatat dalam **FORM 0301-01**, dan cara pengisian dapat dilihat dalam contoh pengisian **FORM 030-01**
2. **SOSIALISASI & PERTEMUAN WARGA TINGKAT RT/RW/Dusun/Lingkungan**

Data yang dicatat adalah data kegiatan sosialisasi dan/atau pertemuan warga yang dilaksanakan ditingkat RT, RW, Dusun, Lingkungan, atau wilayah yang setingkat atau sepadan dengan tingkatan tersebut. Dalam diagram alir digambarkan bahwa kegiatan ditingkatan tersebut dilakukan berulang, dengan maksud semua RT, RW, Dusun, Lingkungan, dst dilakukan kegiatan sosialisasi & pertemuan warga.

Data dicatat dalam **FORM 0301-01**, dan cara pengisian dapat dilihat dalam contoh pengisian **FORM 030-01**
3. **RELAWAN**

Data yang dicatat adalah data RELAWAN yang disepakati dalam pertemuan warga tingkat kelurahan yang ke-2 atau terakhir. Data RELAWAN adalah data yang dinamis, sehingga dalam kurun waktu tertentu akan terjadi perubahan jumlah RELAWAN (penambahan jumlah) dan WAJIB dilakukan update terhadap data SIM.

Data dicatat dalam **FORM 0301-02**, dan cara pengisian dapat dilihat dalam contoh pengisian **FORM 0301-02**
4. **RELAWAN DILATIH**

Data yang dicatat adalah data RELAWAN yang telah diberikan pelatihan oleh Tim Fasilitator. Jumlah RELAWAN yang dilatih tidak boleh lebih dari jumlah RELAWAN yang ada. Jika terjadi kasus relawan yang dilatih lebih besar dari relawan yang ada, maka data RELAWAN harus dilakukan **update** terlebih dahulu. Jika dalam satu Kelurahan Tim Fasilitator melakukan pelatihan RELAWAN lebih dari satu kali, maka pencatatan data dilakukan serial (menambah record, bukan edit record).

Data dicatat dalam **FORM 0301-02**, dan cara pengisian dapat dilihat dalam contoh pengisian **FORM 0301-02**
5. **PENCATATAN DATA**

Pencatatan data menggunakan Format yang telah disediakan **FORM 0301-01** dan **FORM 0301-02**. Format-format tersebut diisi oleh Tim Faskel pada bulan pelaksanaan kegiatan Persiapan Masyarakat (RKM) berlangsung. Pada periode tertentu (maksimum dalam 2 minggu Tim Faskel melakukan UPDATE data secara ONLINE minimum 1 kali). Proses UPDATE pada bulan berjalan adalah dengan melakukan penjumlahan progress kegiatan yang telah dicatat dalam Form, kemudian di-entry-kan dalam SIM ONLINE. Untuk lebih jelas dapat melihat lembar contoh **FORM 0301-01**. Pada akhir bulan (tanggal yang disepakati), FORM-FORM yang telah diisi dengan hasil kegiatan diserahkan ke Korkot. Data detail dalam FORM yang belum di-entry oleh Tim Faskel, dilakukan pengentrian kedalam aplikasi SIM OFFLINE oleh Asmandat Korkot. Selanjutnya Korkot bertanggung jawab terhadap validasi data tersebut.

Jika dalam bulan sebelumnya kegiatan yang dilaksanakan belum selesai sedangkan Form-Form sudah diserahkan ke Korkot pada akhir bulan, maka Tim Faskel menyiapkan kembali Form yang diperlukan pada bulan berikutnya.
6. **ENTRY KE SIM ONLINE**

SUMMARY (hasil penjumlahan komulatif) progres hasil kegiatan pada periode tertentu dalam bulan berjalan di-entry-kan ke SIM ONLINE oleh Tim Faskel menggunakan aplikasi diweb (internet). Contoh SUMMARY dapat dilihat dalam lembar contoh **FORM 0301-01**, bagian yang dicetak **tebal**.
7. **ENTRY KE SIM OFFLINE**

DETAIL progres hasil kegiatan dalam bulan berjalan di-entry-kan ke SIM OFFLINE oleh Asmandat Korkot menggunakan aplikasi offline. Contoh DETAIL dapat dilihat dalam lembar contoh **FORM 0301-01**, bagian yang dicetak **miring**.